

PROCESS FLOWCHARTS

Iti Panangiggem kadagiti Kaso ti CAR ken CICL
(Republic Act No. 9344 as amended by R.A. 10630)

LEGENDS:

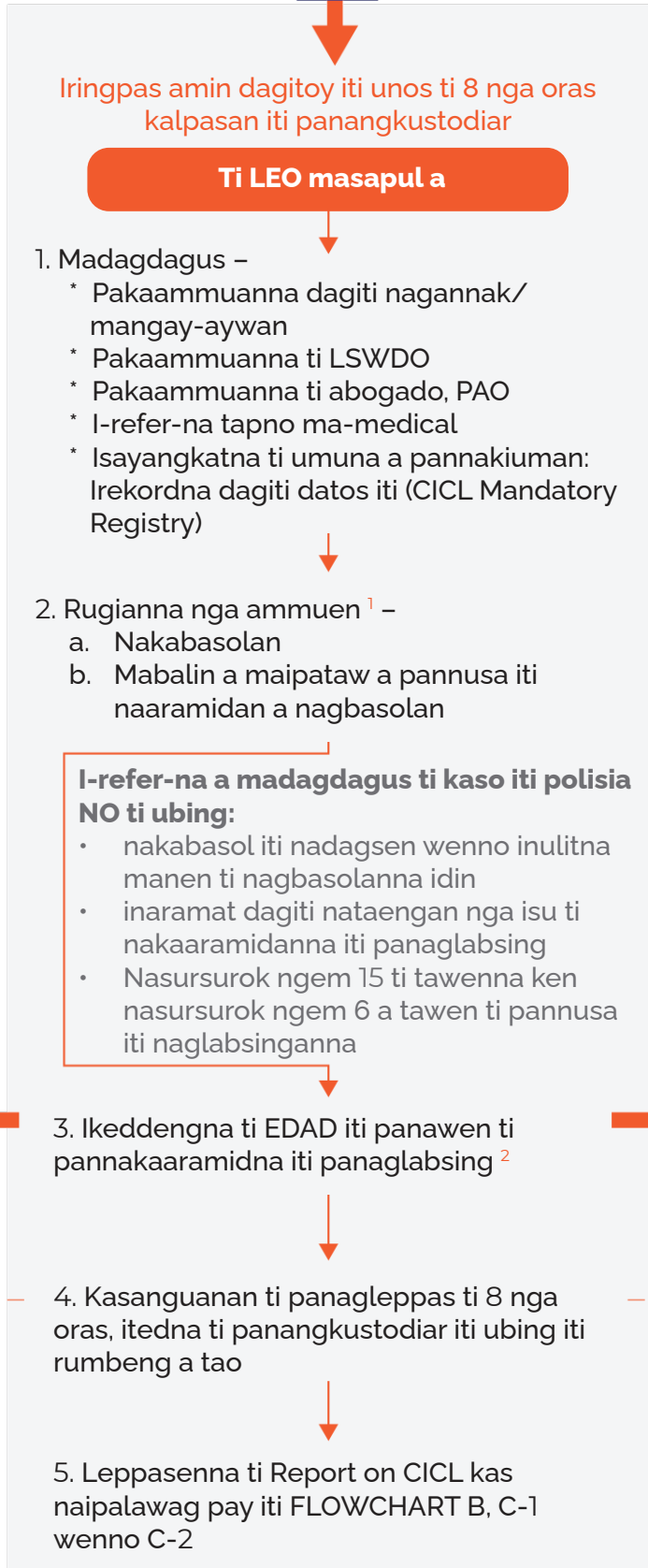
	Flowchart A UMUNA A PANNAKIUMAN ITI CICL
	Flowchart B-1 NO TI UBING AGTAWEN ITI 15 KEN NABABBABA
	Flowchart B-2 NO TI UBING KET AGTAWEN ITI NASURSUROK NGEM 15 NGEM AWANAN ITI DISCERNMENT SEGUN ITI INITIAL ASSESSMENT TI LSUDO
	Flowchart C-1 NO TI UBING KET AGTAWEN ITI NASURSUROK NGEM 15 KEN ADDAAN DISCERNMENT SEGUN ITI INITIAL ASSESSMENT TI LSUDO (ADDAAN ITI PANNUSA A SAAN A NASURSUROK NGEM 6 A TAWEN)
	Flowchart C-2 NO NATATAENG NGEM 15 TI UBING KEN NAGARAMID NGA ADDAAN DISCERNMENT SEGUN ITI INITIAL ASSESSMENT TI LSUDO (NAGLABSINGAN NGA ADAAN MAIPATAW A PANNUSA A SAAN A NANGATNGATO NGEM 6 A TAWEN)
	Flowchart C-3 NATATAENG NGEM 15 TI UBING KEN ADDAAN ITI DISCERNMENT (VICTIMLESS OFFENSE KEN ADDAAN ITI PANNUSA A NABABBABA NGEM 6 A TAWEN)
	PANANGIMATON ITI UBING A NAGLABSING ITI ORDINANSA (CHILD AT RISK)
	PANANGTARAWIDWID KADAGITI KASO TI CICL NGA ADDAAN SUSPENDIDO A SENTENSIA (NO TI CICL ADDAN ITI EDAD A SAAN A NALABLABES NGEM 21)

FLOWCHART A
UMUNA A PANNAKIUMAN ITI CICL
ARAMATEN TI LAW ENFORCEMENT OFFICER (LEO)

Kustodiaren ti LEO ti ubing*



* Yam-ammo a siuumno ti kinasiasino
 *Ipalawag iti ubing no apay a kustodiaren daytoy, ilawlawag dagiti karbenganna iti babaen ti pamunganayan linteg, ken ti maipagarup a naglabsinganna



¹ Iti ania man a saritaen ti ubing a maipapan iti krimen, kasapulan a siiimatang ti abogado/PAO, LSWDO, ken nagannak/mangay-aywan / kabagian/ representante ti NGO/BCPC (ket agpirmada iti naidalus a pormal a palawag)

² Pagibasaran iti panangikeddeng iti edad:

- rehistro iti pannakayanan, panagbuniag
- record iti eskuelaan
- pappapeles iti panagbaniaga
- Record iti panagpapaagas
- pannakiuman kadagiti tattao a makaam-ammo kenkuana
- panangtiantia babaen iti langana

No agtawen ti ubing iti 15 nga agpababa



LEO: Usarena ti FLOWCHART B-1*
 (kaduana ti LSWDO)

* Usaren ti Flowchart B-1 tapno:

- ammuen no ti ubing maipaima iti nagannak wenno sabali pay a rumbeng a tao
- ammuenna no ania ti intervention program a pangiserkan iti ubing

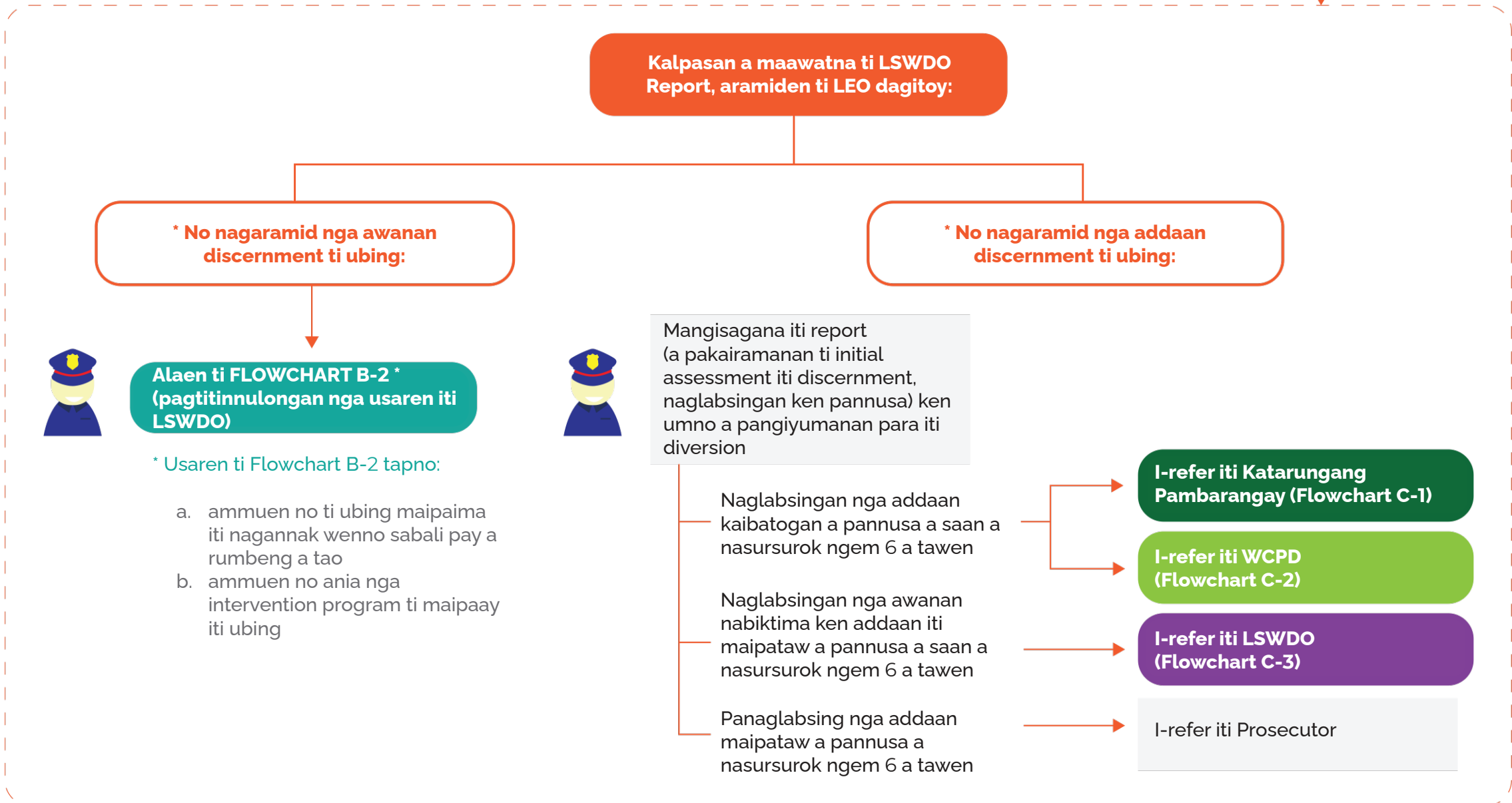
No agtawen ti ubing iti 15 ken 1 NGA ALDAW WENNO NANGATNGATO PAY



LEO:
 Ipaimana ti ubing iti LSWDO (Ngem iggaman ti polisia ti kaso agingga a mairingpas ti LSWDO Report on CICL; kas sagudayen ti Art. 125 ti Revised Penal Code)



LSWDO:
 : Isaganana ti Report a naglaon iti assessment maipapan iti kaadda ti discernment (iti las-ud ti 7 nga aldaw a panaggoopisina)

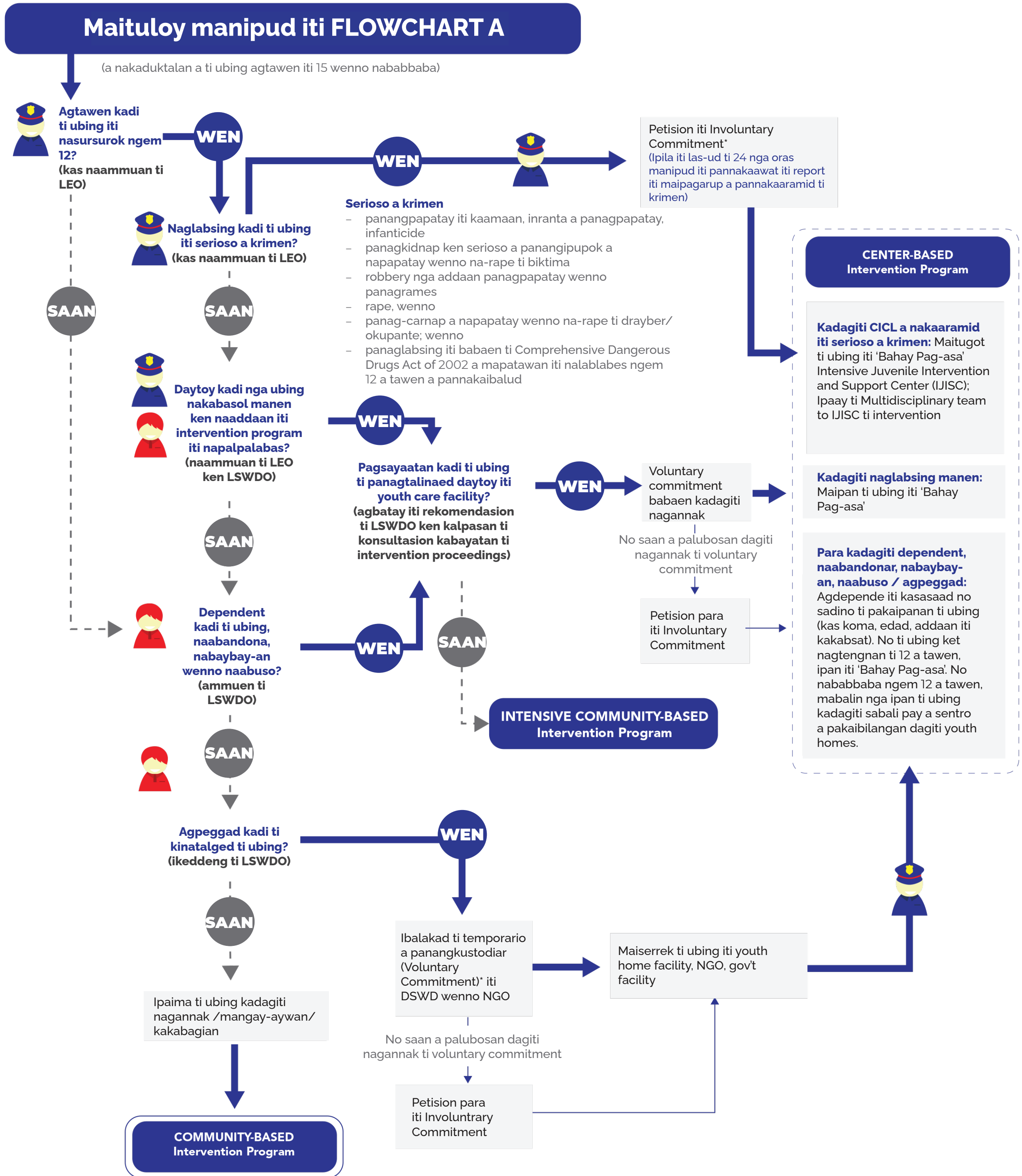


FLOWCHART B-1

NO TI UBING AGTAWEN ITI 15 KEN NABABBABA

USAREN TI LEO KEN LSWDO

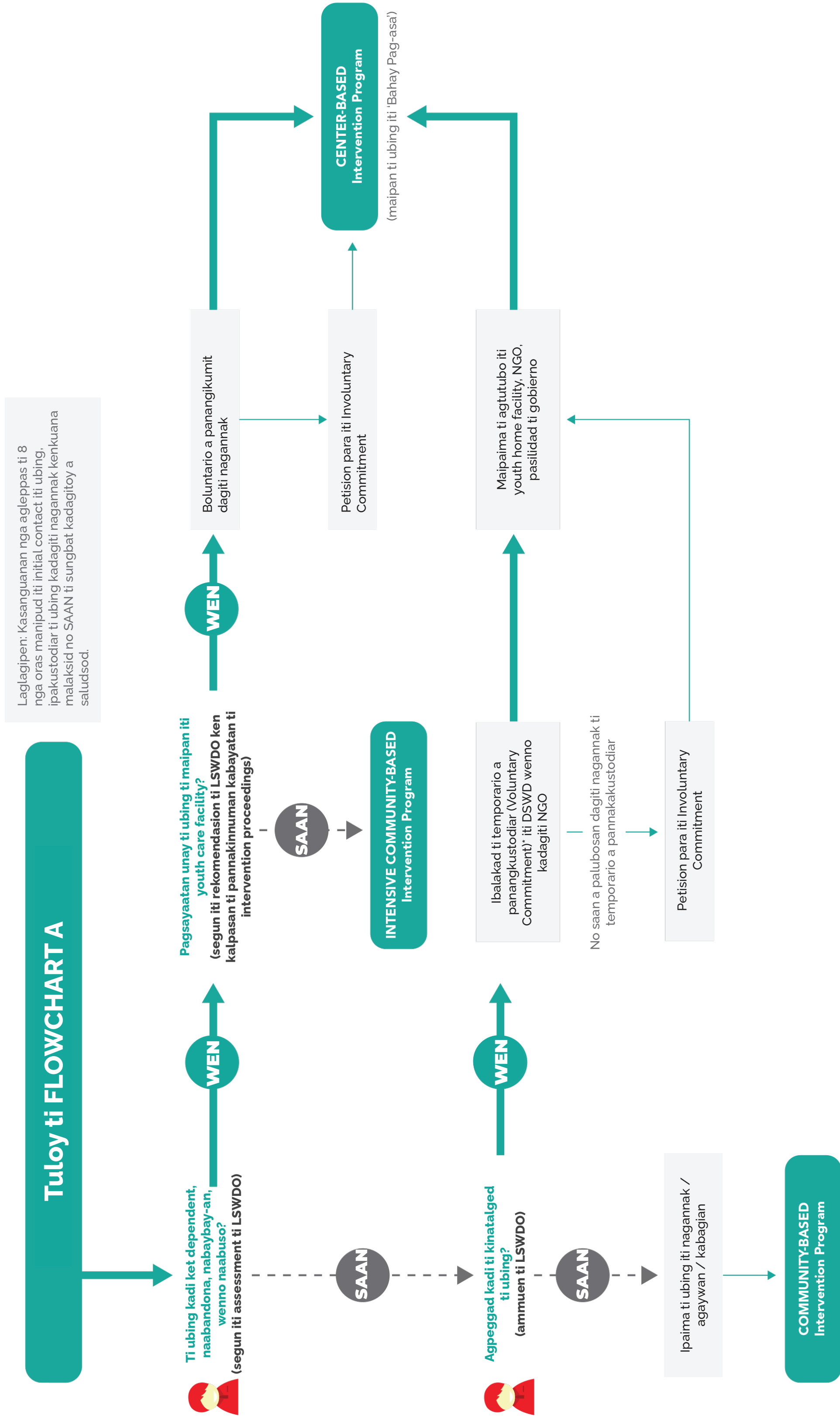
Laglagipen: Kasanguanan a malpas ti 8 nga oras kalpasan ti damo a pannakiuman iti ubing, ipaima daytoy kadagiti nagannakna malaksid no SAAN ti maisungbat kadagitoy a saludsod.



FLOWCHART B-2

NO TI UBING KET AGTAWEN ITI NASURSUROK NGEM 15 NGEM AWANAN ITI DISCERNMENT SEGUN ITI INITIAL ASSESSMENT TI LSWDO

USAREN TI LEO KEN LSWDO



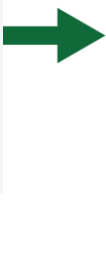
FLOWCHART C-1

NO TI UBING KET AGTAWEN ITI NASURSUROK NGEM 15 KEN ADDAAN DISCERNMENT SEGUN ITI INITIAL ASSESSMENT TI LSWDO (ADDAAN ITI PANNUSA A SAAN A NASURSUROK NGEM 6 A TAWEN)

USAREN TI KATARUNGANG PAMBARANGAY KEN LSWDO

Tuloy manipud iti FLOWCHART A

- no ti ubing napaneknek a:
1. natataeng ngem 15 a tawen
 2. nagaramid nga addaan iti discernment (segun iti initial assessment ti LSWDO)
 3. naglabsing iti paglintage nga addaan pannusa nga 6 a tawen wenno nababbaba)
- Adda LEO report ti Punong Barangay a pakairaman dagiti:
1. Personal a kasasaad ti ubing
 2. Naglabsing ti ubing (saan a victimless offense)
 3. Kaibatoganna a pannusa (nababbaba ngem 6 a tawen)
 4. Initial Assessment ti LSWDO a ti ubing nagaramid nga addaan discernment



Kapitan ti Barangay:

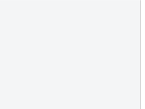
Adalenna ti report maipapan iti CICL ken konsultarena ti LSWDO tapno ammuen no rumbeng ti Diversion

Rumbeng kadi ti Diversion para iti ubing? (Kitaen ti Rule 51.b ti IRR) (Ikonsiderar ti rekomendasion ti LSWDO)



Angayen ti Diversion Committee ti Diversion Proceedings

*Agibasar iti DSWD Administrative Order no kasano ti mangangay iti Diversion Proceedings



CICL ken nagannak umanamongda iti diversion contract



Diversion Contract (nailaon ti Diversion Program)

Pakaibilangan ti:

- Ubing
 - Nagannak/Mangay-aywan iti Ubing
 - Biktima (wenno nagannak ti biktima no ubing daytoy)
- Leppasen iti unos ti 45 nga aldaw manipud iti pannakairugi ti proceedings

Chairperson: Kapitan ti Barangay

Mabalina a kameng ti Committee dagitoy:

- LSWDO
- Barangay Kagawad
- Lupon Tagapamayapa member
- BCPC member
- Chief Tanod
- Miembro ti Task Force on Child & Youth Devt
- NGO Representative
- PTA President
- Representative ti organisasion a relihiioso



I-forward ti kaso iti Polisia

I-forward ti kaso iti wenno Prosecutor

I-forward iti WCPD wenno Prosecutor:

1. Sertipikasion ti Punong Barangay a pakailanadan dagi/ti rason (a) a saan a rumbeng ti Diversion; (b) pannakapaay ti Diversion proceedings; wenno (c) pannakapaay ti Diversion (pakairamanan ti personal a kasasaad ti ubing; maipagarup a naglabsing; katukadna a pannusa; initial assessment ti LSWDO maipapan iti discernment)
2. Dadduma pay a masapul a dokumento (kas koma, pagibasaran iti edad, affidavit-reklamo ti naagrabiado a partido, dadduma pay nga affidavit)

I-forward ti kaso iti Prosecutor

I-forward iti WCPD wenno Prosecutor:

1. Sertipikasion ti Punong Barangay a pakailanadan dagi/ti rason para iti diversion
2. Report ti LEO maipapan iti CICL (pakairamanan ti personal a kasasaad ti ubing; maipagarup a naglabsing a naaramidan; katukadna a pannusa; initial assessment ti LSWDO maipapan iti discernment)
3. Dadduma pay a masapul a dokumento (kas koma, pagibasaran iti edad, affidavit-reklamo ti naagrabiado a partido, dadduma pay nga affidavit)

I-SUPERVISE TI BARANGAY TI DIVERSION PROGRAM; MONITOREN TI LSWDO TI PROGRESO KEN PANNAKAIPATUNGPALNA

1. I-supervise ti Punong Barangay ti Diversion Program babaen iti tulong ti BCPC;
2. I-monitor ti LSWDO ti progreso ti ubing/pannakatungpal ti Diversion Contact; pannakaisagana dagiti Monitoring Report;
3. Malpas a mayimplementar ti programa a saan a lumabes iti dua a tawen

Implementasion ti Diversion Program

Nagballigi kadi ti Diversion Program?



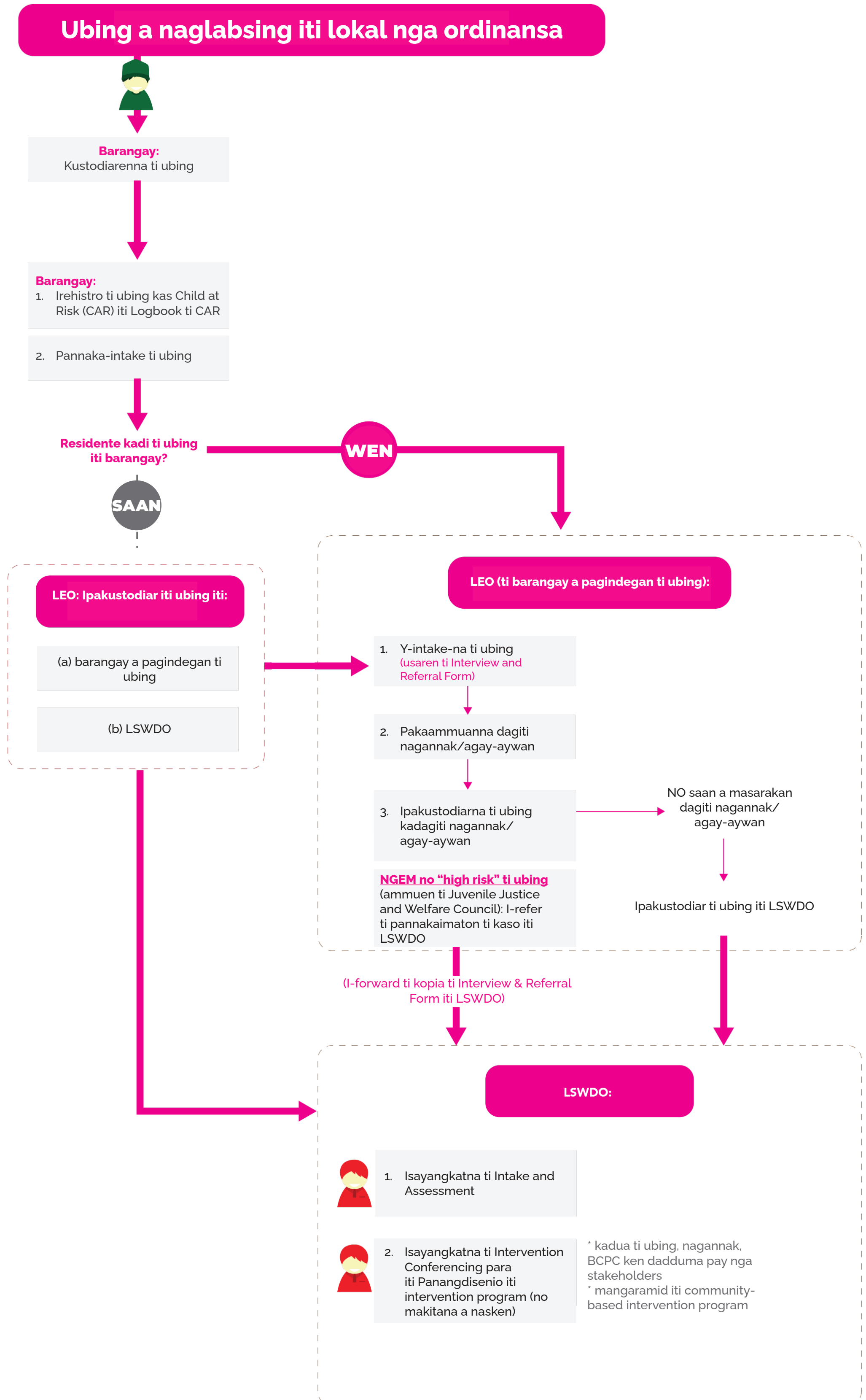
LSWDO: Terminal a Report iti Diversion Program

Pannakaserra ti Kaso
After care services (ipanguluan ti LSWDO iti pannakikooperar iti barangay)



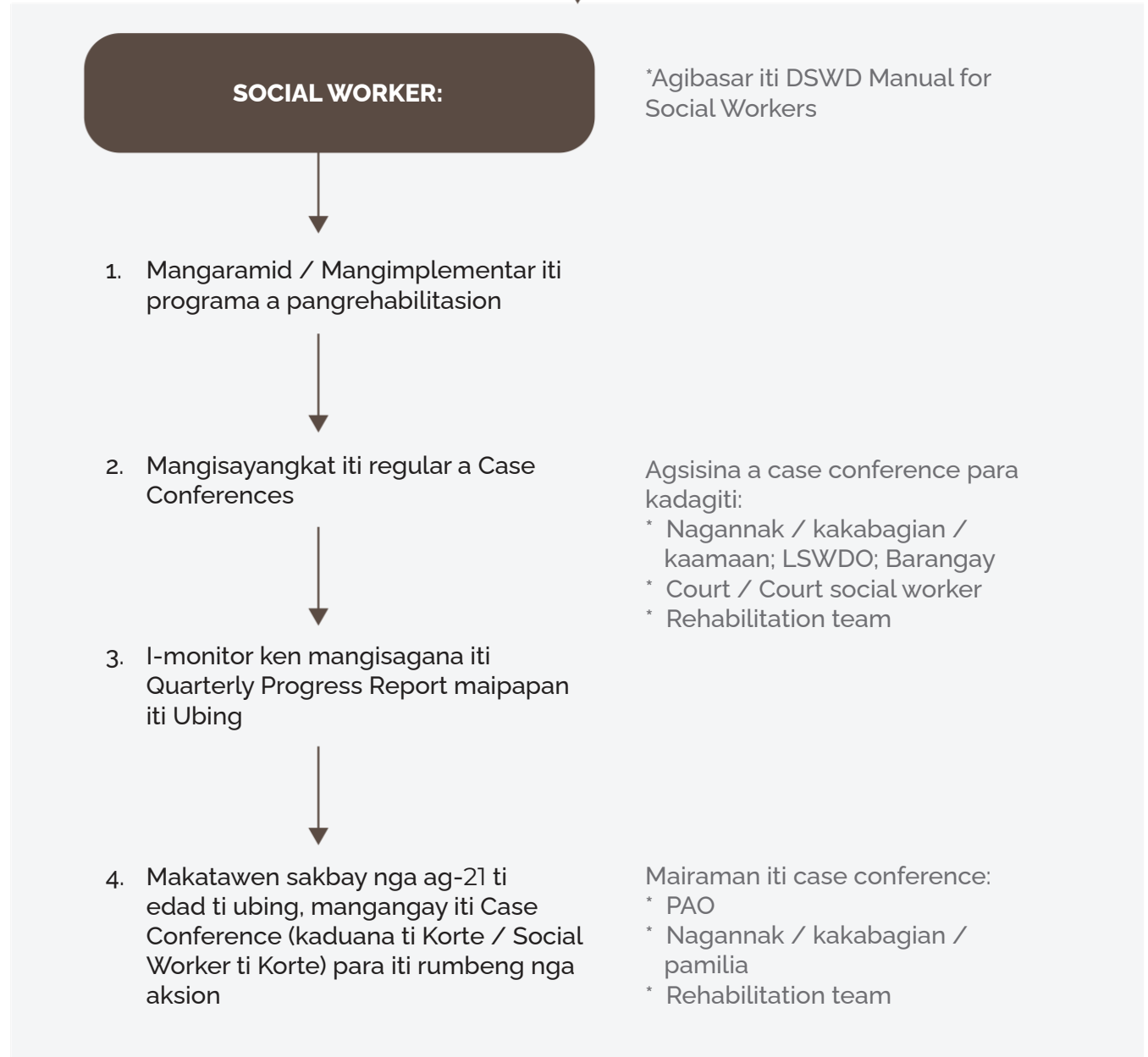
PANANGIMATON ITI UBING A NAGLABSING ITI ORDINANSA (CHILD AT RISK)

USAREN TI BARANGAY KEN LSWDO



PANANGTARAWIDWID KADAGITI KASO TI CICL NGA
 ADDAAN SUSPENDIDO A SENTENSIA (NO TI CICL ADDAN
 ITI EDAD A SAAN A NALABLABES NGEM)
 USAREN TI SOCIAL WORKER KEN PAO

**Adda ti ubing iti RRCY wenna Institusion kas
 pammilin ti Court in Order of Commitment**



Nagun-od kadi ti ubing dagiti panggep ti Rehabilitation Program?

SOCIAL WORKER:
 SOCIAL WORKER: Mangisagana iti report nga addaan rekomendasion iti pannaka-discharge ti CICL

Agibasar iti DSWD Manual for Social Workers

SOCIAL WORKER:
 1. Mangisagana iti manifestation report (naglaon kadagiti takkuat a saan a nagun-od dagiti panggep ti rehabilitation program)
 2. Mangisumite iti Manifestation Report iti Korte

Agibasar iti DSWD Manual for Social Workers

SOCIAL WORKER/ PAO/ ABOGADO:
 Mangipila iti Manifestation iti Korte

KORTE ti mangdesision

* No i-discharge ti Korte ti CICL: Mangipaay iti After Care Services ti Social Worker ken i-report-na iti Korte (Agibasar iti DSWD Manual for Social Workers para kadagiti ispesipiko a guidelines)



www.jjwc.gov.ph