

PROCESS FLOWCHARTS

Sa Pagdumala sa mga Kaso sa CAR ug CICL
(Republic Act No. 9344 as amended by R.A. 10630)

LEGENDS:

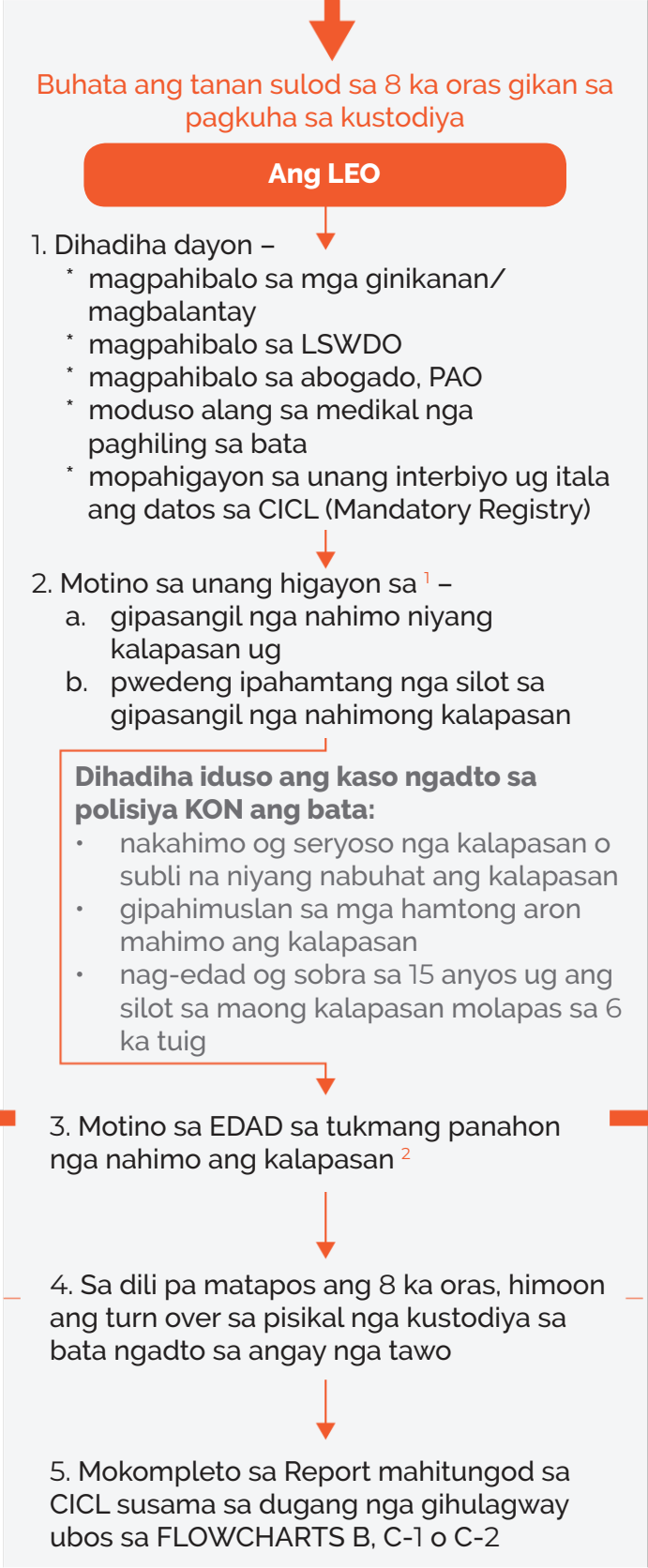
	Flowchart A NAHIUNANG KONTAK SA CICL
	Flowchart B-1 ANG BATA NGA NAG-EDAD OG 15 ANYOS PAUBOS
	Flowchart B-2 ANG BATA NGA NAG-EDAD OG SOBRA 15 ANYOS APAN MIBUHAT NGA WALAY DISCERNMENT SUMALA SA ASSESSMENT SA LSWDO
	Flowchart C-1 ANG BATA NGA NAG-EDAD OG SOBRA 15 ANYOS UG MIBUHAT NGA ADUNAY DISCERNMENT SUMALA SA ASSESSMENT SA LSWDO (ANG KALAPASAN ADUNAY SILOT NGA DILI MOLAPAS SA 6 KA TUIG)
	Flowchart C-2 ANG BATA NGA NAG-EDAD OG SOBRA 15 ANYOS UG MIBUHAT NGA ADUNAY DISCERNMENT SUMALA SA ASSESSMENT SA LSWDO (ANG KALAPASAN ADUNAY SILOT NGA DILI MOLAPAS SA 6 KA TUIG)
	Flowchart C-3 ANG BATA NGA NAG-EDAD OG SOBRA SA 15 ANYOS UG MIBUHAT NGA ADUNAY DISCERNMENT (ANG KALAPASAN WALAY BIKTIMA UG ADUNAY SILOT NGA UBOS SA 6 KA TUIG)
	PAGDUMALA SA BATA NGA NAKALAPAS OG ORDINANSYA (CHILD AT RISK)
	PAGDUMALA SA MGA KASO SA CICL NGA SUSPENDIDO ANG SENTENSYA (KON ANG CICL NAA SA EDAD NGA DILI MOLAPAS SA 21 KA TUIG)

FLOWCHART A
NAHIUNANG KONTAK SA CICL
PARA GAMITON SA LAW ENFORCEMENT OFFICER (LEO)

Ang LEO mokuha sa kustodiya sa bata ug*



* saktong magpaila sa kaugalingon
 * magpasabot kon nganong gibutang ang bata sa kustodiya, sa iyang mga konstitusyonal nga mga katungod, ug ang gipasangil nga nahimo niyang kalapasan



¹ Ang bisan unsang pahayag nga himoon sa bata mahitungod sa gipasangil nga nahimo niyang kalapasan nagkinahanglan sa presensya sa abogado/ PAO, LSWDO, ug ginikanan/ magbalantay/ kabanay/ representante sa NGO/ BCPC (ug ilahang pirmahan ang maong sinulat nga pahayag)

² Mga basehan pagtino sa edad:

- Sertipiko sa pagkatawo o pagbunyag
- Talaan sa eskwelahan
- Papeles sa pagbiyahe
- Talaan sa kahimsog sa panglawas
- Pag-interbyu sa mga tawo nga nakahibalo
- Pag-ebalwar sa pisikal nga hitsura

Ang bata nga nag-edad og 15 ANYOS o paubos



LEO:
Gamita ang FLOWCHART B-1*
 (gamiton kauban ang LSWDO)

* Gamita ang Flowchart B-1 aron:

- matino kon ang bata buhian og balik ngadto sa iyang mga ginikanan o sa laing tawo
- masuta kon unsang intervention program ang pagaagian sa bata

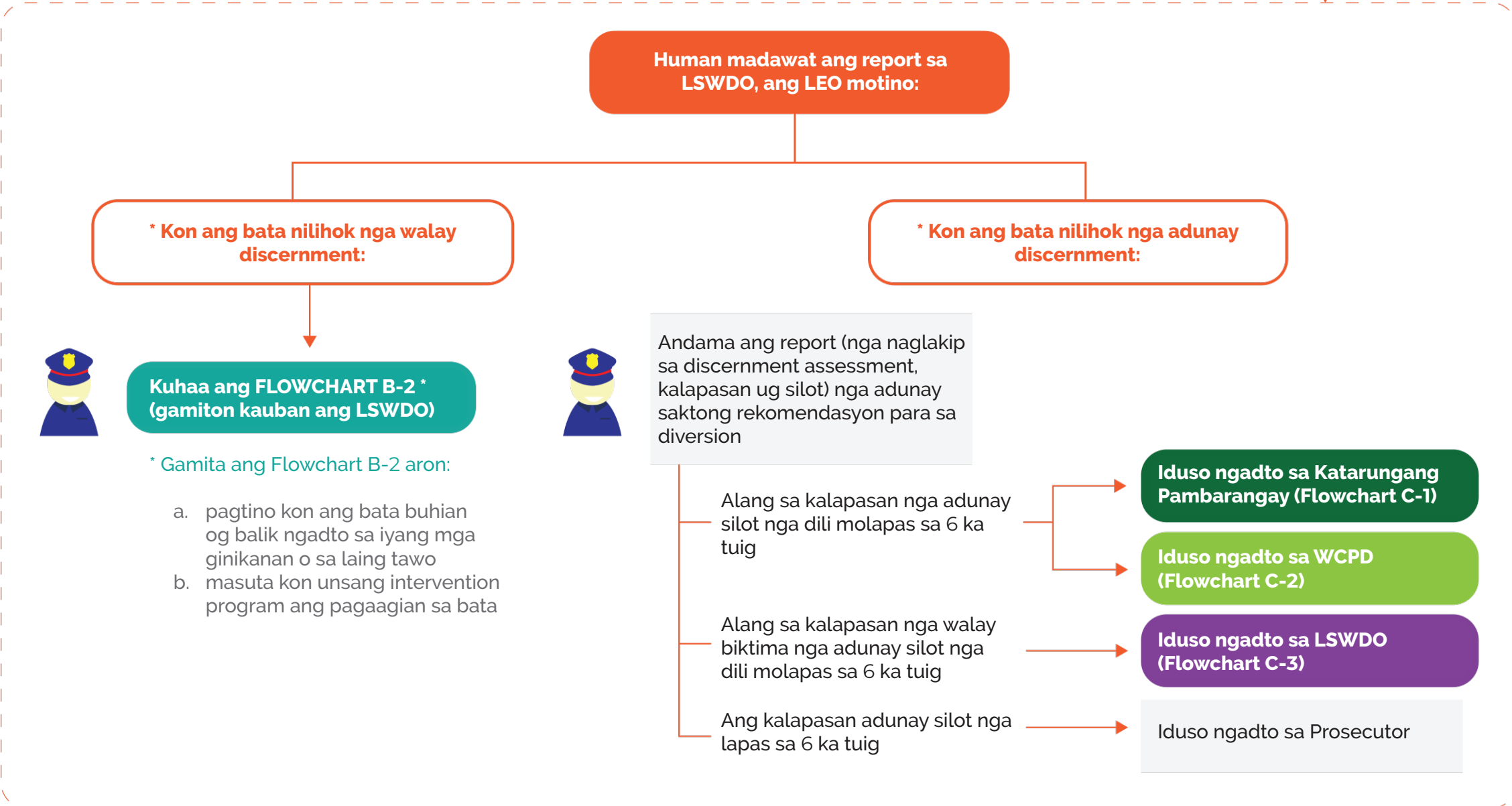
Ang bata nag-edad og 15 ANYOS UG 1 KA ADLAW o pataas



LEO:
 Himoon ang turn over sa pisikal nga kustodiya sa bata ngadto sa LSWDO (Apan ang Polisiya gihapon ang magdala sa kaso hangtod makompleto sa LSWDO ang Report sa CICL; kini uyon sa Art. 125 sa Revised Penal Code)

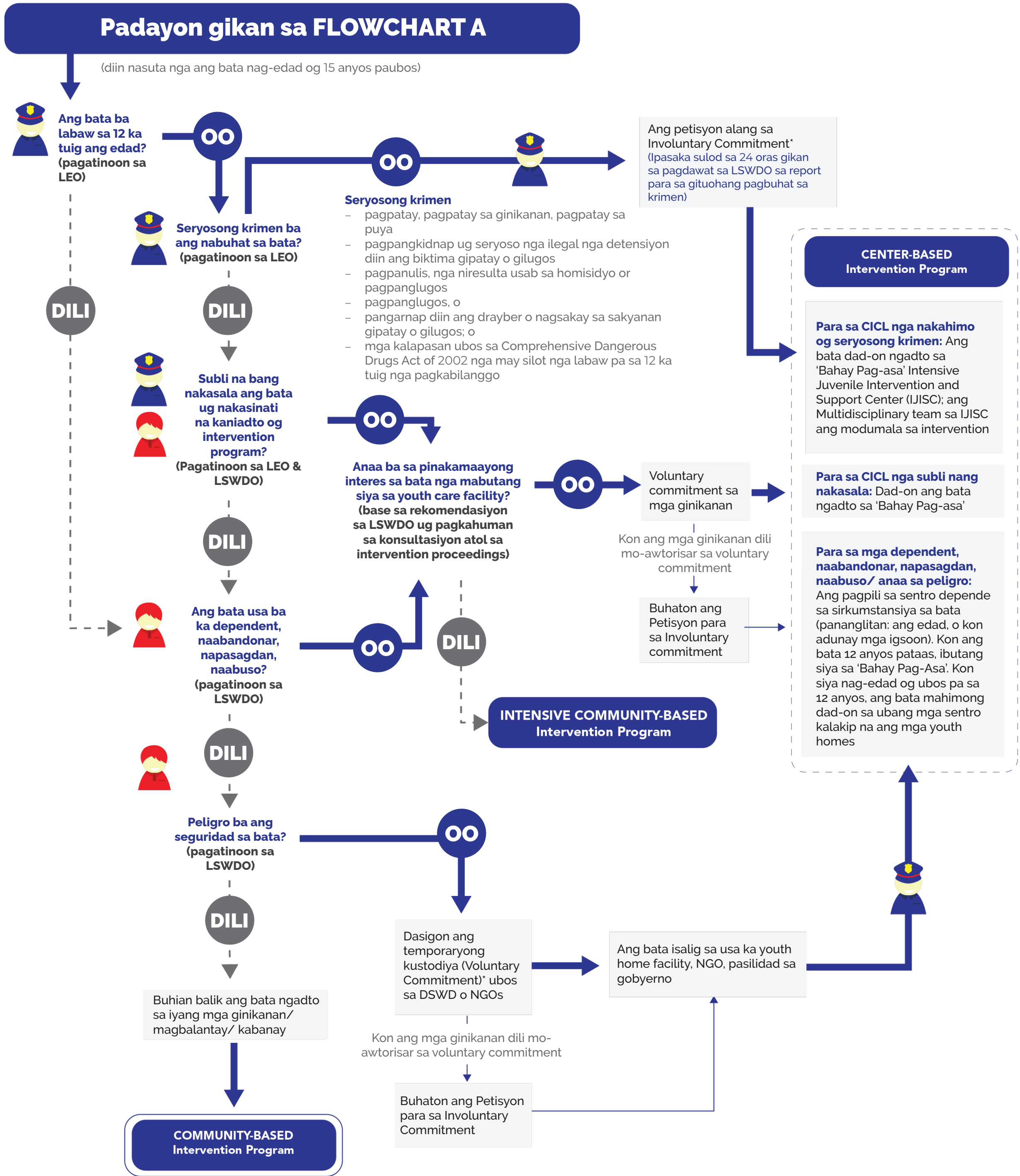


LSWDO:
 Moandam sa report nga naglakip sa assessment on discernment (sulod sa 7 ka adlaw nga tingtrabaho)



FLOWCHART B-1 ANG BATA NGA NAG-EDAD OG 15 ANYOS PAUBOS PARA GAMITON SA LEO UG LSWDO

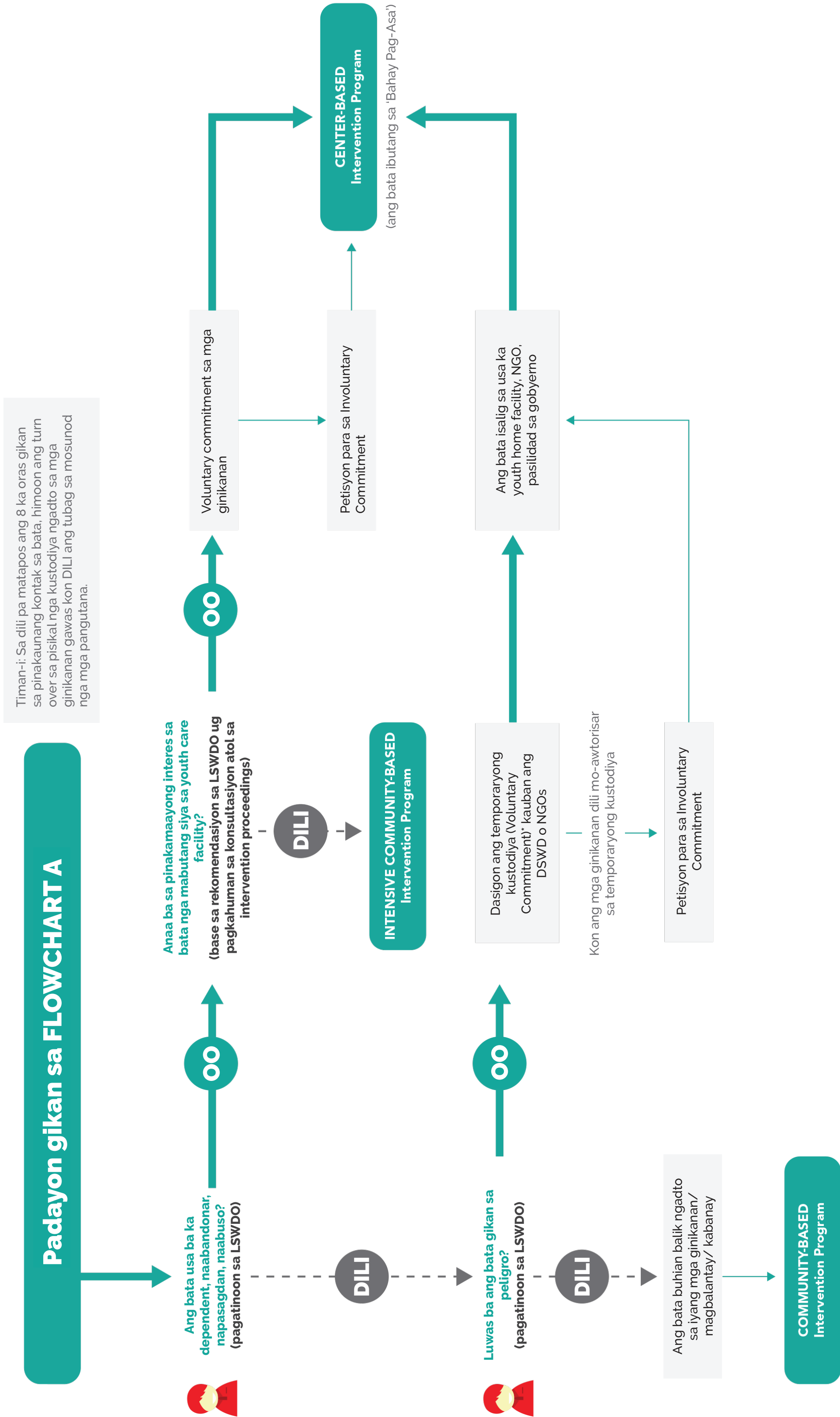
Timan-i: Sa dili pa matapos ang 8 ka oras gikan sa pinakaunang kontak sa bata, himoon ang turn over sa pisikal nga kustodiya ngadto sa mga ginikanan gawas kon DILI o WALA ang tubag sa mosunod nga mga pangutana.



FLOWCHART B-2

ANG BATA NGA NAG-EDAD OG SOBRA 15 ANYOS APAN MIBUHAT NGA WALAY DISCERNMENT SUMALA SA ASSESSMENT SA LSWDO

PARA GAMITON SA LEO UG LSWDO



FLOWCHART C-1

ANG BATA NGA NAG-EDAD OG SOBRA 15 ANYOS UG MIBUHAT NGA ADUNAY DISCERNMENT SUMALA SA ASSESSMENT SA LSWDO (ANG KALAPASAN ADUNAY SILOT NGA DILI MOLAPAS SA 6 KA TUIG)

PARA GAMITON SA LEO UG LSWDO

Padayon gikan sa FLOWCHART A

diin ang bata nasuta nga:

- milapas na sa 15 anyos
- minglihok nga adunay discernment (sumala sa assessment sa LSWDO)
- mibuhat og kalapasan nga adunay silot nga 6 ka tuig paubos

Ang Punong Barangay kinahanglan adunay kopya sa LEO Report nga naglakip sa:

- Personal nga kahimtang sa bata
- Kalapasan nga nahimo (dili usa ka kalapasan nga walay biktima)
- Nauyon nga silot (ubos sa 6 ka tuig)
- Ang assessment sa LSWDO nga ang bata mibuhat nga adunay discernment

Punong Barangay:
Subli nga motan-aw sa report mahitungod sa CICL ug mokonsulta sa LSWDO aron matino kon angay ba ang diversion

Angay ba ang Diversion para sa bata?
(Tan-awa ang Rule 51.b sa IRR (Timbangon og apil ang rekomendasyon sa LSWDO))

Hugpongong ang Diversion Committee

Ang Diversion Committee mopahigayon sa diversion proceedings

*Dangop sa kasamtangang DSWD Administrative Order kon unsaon pagpahigayon sa diversion proceedings

Uyon ba ang CICL ug mga ginikanan sa diversion contract?

Ipahigayon ang Diversion Contract (nga naglakip sa Diversion Program)

Chairperson: Punong Barangay
Ang committee pwedeng maglakip sa:

- LSWDO
- Barangay Kagawad
- Miyembro sa Lupon Tagapamayapa
- Miyembro sa BCPC
- Hepe sa Tanod
- Miyembro sa Task Force on Child & Youth Dev't
- Representante sa NGO
- Representante sa PTA
- Representante sa organisasyon nga nakabase sa simbahan

Kauban ang:

- Bata
- Mga ginikanan/ magbalantay
- Biktima (o ginikanan sa biktima kon kini usa ka bata)
- Kompletohon sulod sa 45 ka adlaw gikan sa pagsugod sa proceedings

ANG BARANGAY ANG MAGDUMALA SA DIVERSION PROGRAM; ANG LSWDO ANG MAGSUBAY SA PAG-USBAW/ PAGPASUNOD

- Ang Diversion Program nga gidumala sa Punong Barangay, tinabangan sa BCPC;
- Ang LSWDO magsubay sa pag-uswag sa bata/ pagpasunod sa Diversion Contract; Andamon ang mga report sa pagsubay
- Ang programa hingpit nga ipatuman sa dili pa molapas ang duha ka tuig

Implementasyon sa Diversion Program

Iduso ang kaso ngadto sa polisiya

Iduso ang kaso ngadto sa WCPD o Piskalya

Iduso ang kaso ngadto sa Piskalya

Iduso ngadto sa WCPD o Piskalya:

- Sertipikasyon sa Punong Barangay nga gatudlo sa rason/ mga rason nganong (a) nakit-an nila nga dili angay ang diversion; (b) napakyas ang diversion proceedings; o (c) napakyas ang diversion sa personal nga kahimtang sa bata; gituohang kalapasan nga nabuhat; ang assessment of discernment sa LSWDO)
- Report sa LEO kabahin sa CICL (naglakip sa personal nga kahimtang sa bata; gituohang kalapasan nga nabuhat; nauyon nga silot; ang assessment of discernment sa LSWDO)
- Ubang nagsuporta nga dokumento (ehemplo: basehanan sa edad, affidavit complaint sa nahitungdan, ubang pang mga affidavit)

Iduso ngadto sa WCPD o Piskalya:

- Sertipikasyon sa Punong Barangay nga gatudlo sa rason/ mga rason nganong (a) nakit-an nila nga dili angay ang diversion; (b) napakyas ang diversion proceedings; o (c) napakyas ang diversion sa personal nga kahimtang sa bata; gituohang kalapasan nga nabuhat; nauyon nga silot; ang assessment of discernment sa LSWDO)
- Report sa LEO kabahin sa CICL (naglakip sa personal nga kahimtang sa bata; gituohang kalapasan nga nabuhat; nauyon nga silot; ang assessment of discernment sa LSWDO)
- Ubang nagsuporta nga dokumento (ehemplo: basehanan sa edad, affidavit complaint sa nahitungdan, ubang pang mga affidavit)

Malamposon ba ang Diversion Program?

DILI

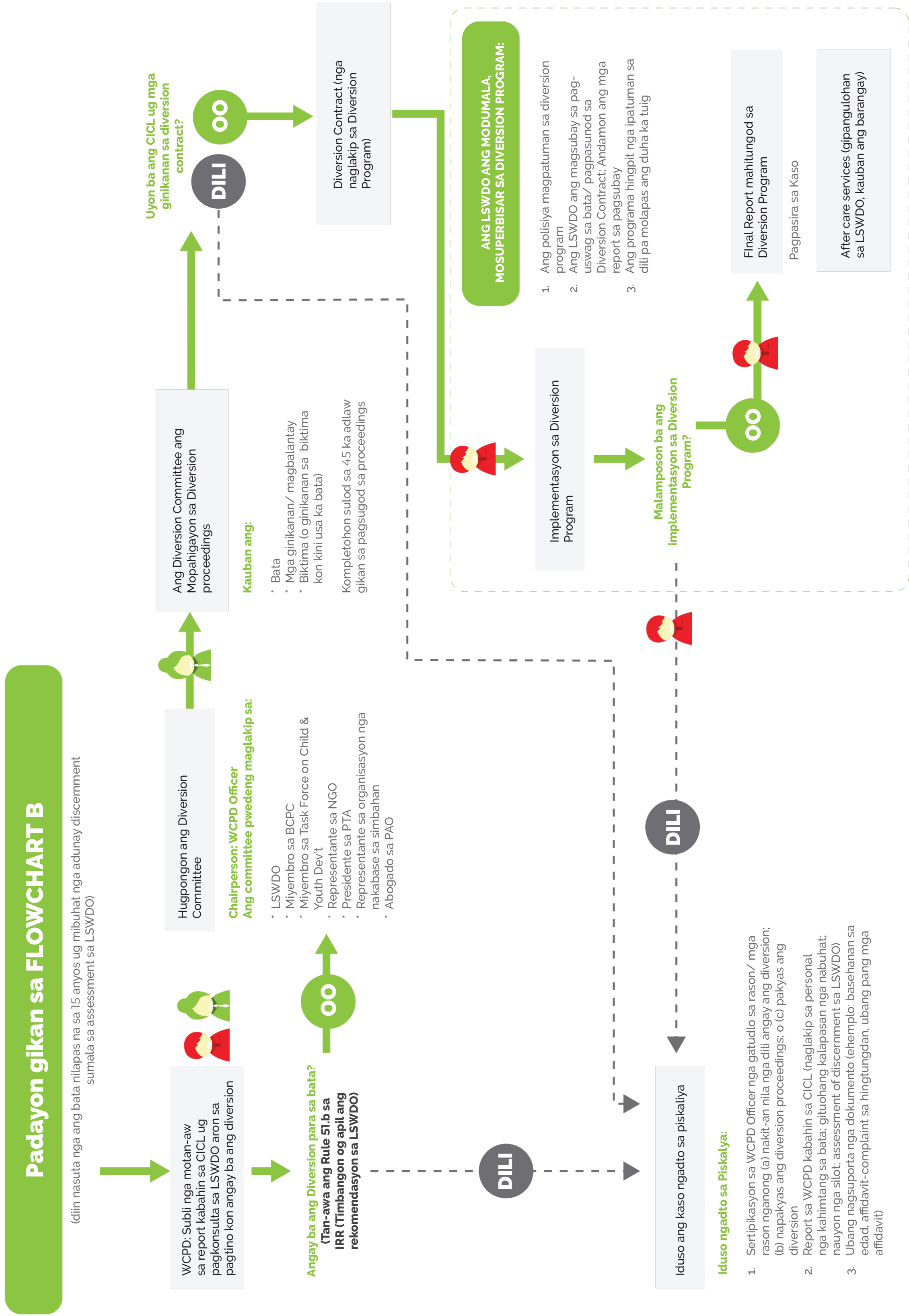
LSWDO: Terminal report mahitungod sa Diversion Program
Pagpasira sa Kaso

After care services (gipangulohan sa LSWDO, kauban ang barangay)

FLOWCHART C-2

ANG BATA NGA NAG-EDAD OG SOBRA 15 ANYOS UG MIBUHAT NGA ADUNAY DISCERNMENT SUMALA SA ASSESSMENT SA LSWDO (ANG KALAPASAN ADUNAY SILOT NGA DILI MOLAPAS SA 6 KA TUIG)

PARA GAMITON SA WCPD UG LSWDO

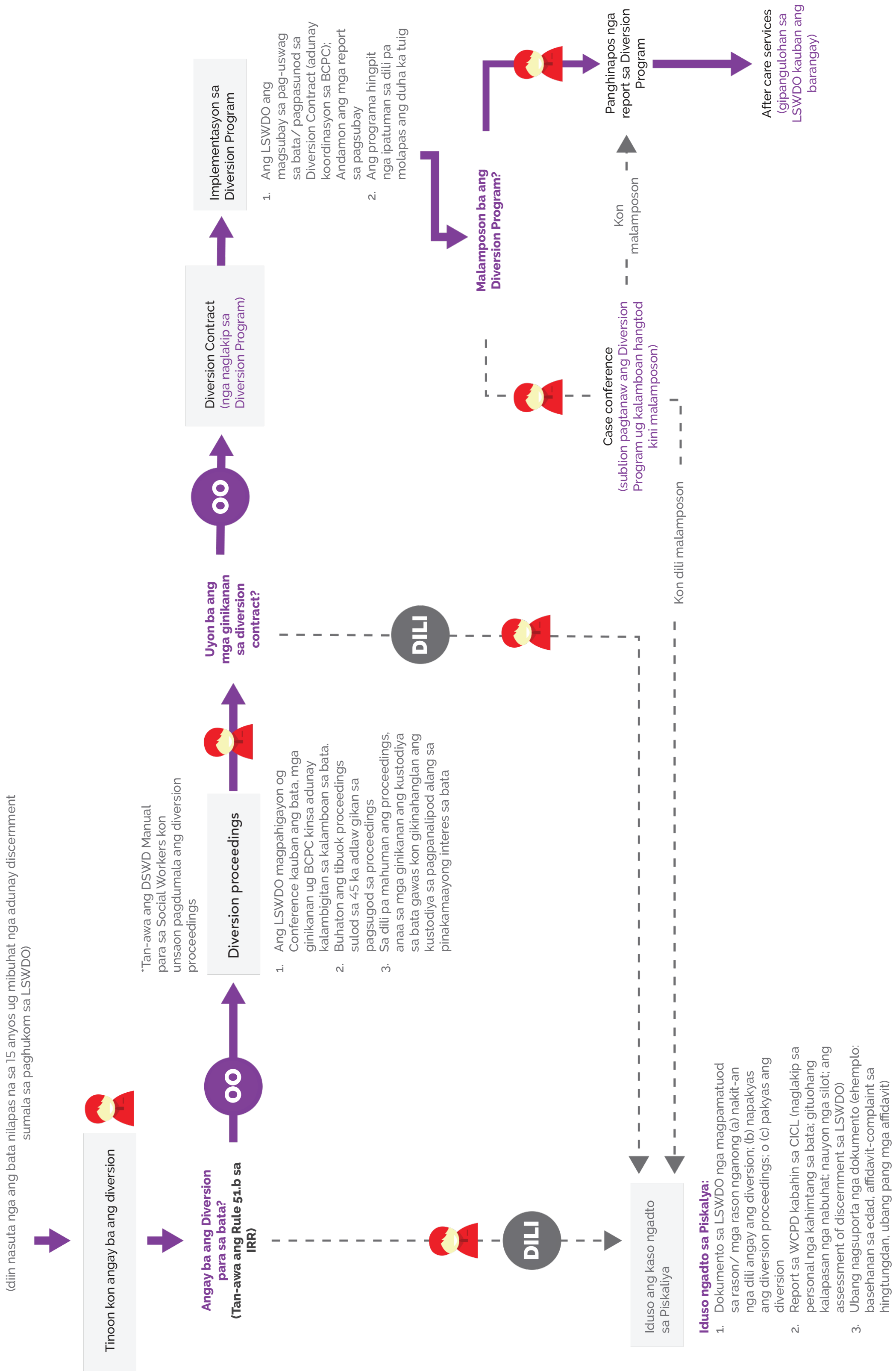


FLOWCHART C-3

ANG BATA NGA NAG-EDAD OG SOBRA 15 ANYOS UG MIBUHAT NGA ADUNAY DISCERNMENT (ANG KALAPASAN WALAY BIKTIMA UG ADUNAY SILOT NGA UBOS SA 6 KA TUIG)

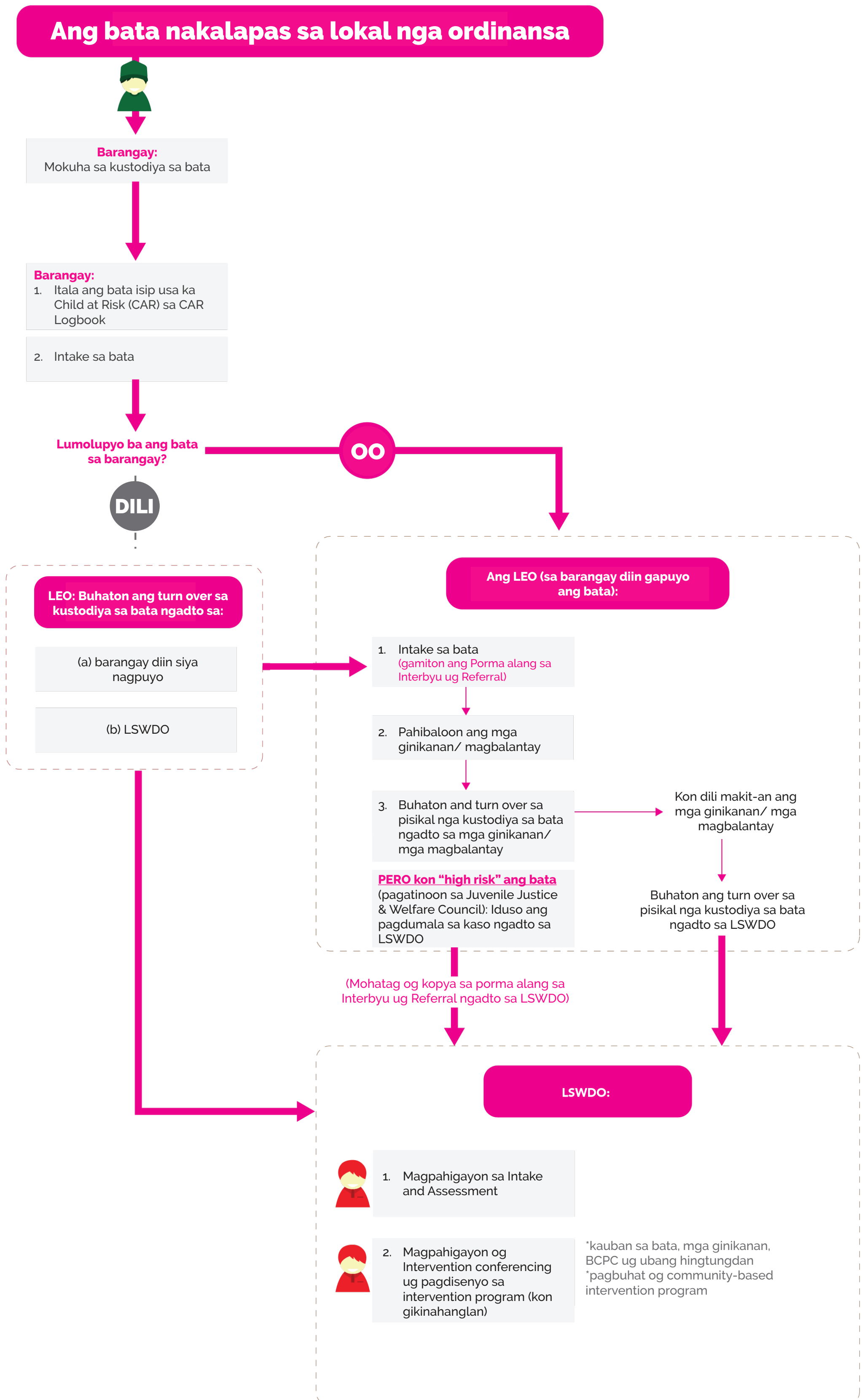
PARA GAMITON SA LSWDO

Padayon gikan sa FLOWCHART A



PAGDUMALA SA USA KA BATA NGA NAKALAPAS OG ORDINANSA (CHILD AT RISK)

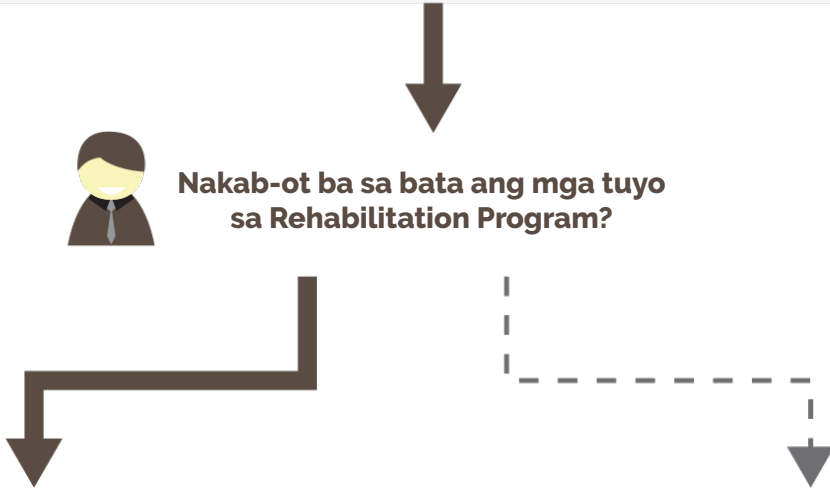
PARA GAMITON SA BARANGAY UG LSWDO



PAGDUMALA SA MGA KASO SA CICL NGA SUSPENDIDO ANG SENTENSYA (KON ANG CICL NAA SA EDAD NGA DILI MOLAPAS SA 21 KA TUIG)

PARA GAMITON SA SOCIAL WORKER UG PAO

Ang bata anaa sa RRCY o sa Institution sumala sa mando sa Korte matod sa Order of Commitment



SOCIAL WORKER:
Magandam sa report kauban ang rekomendasyon sa pagpagawas sa CICL

Magtamod sa DSWD Manual para sa Social Workers

SOCIAL WORKER/ PAO/ ABOGADO:
Mosang-at og Manipestasyon sa Korte

SOCIAL WORKER:
1. Magandam sa report sa manipestasyon (nga naglakip sa paghikaplag nga wala makab-ot ang mga tuyo sa programang sa rehabilitasyon)
2. Mosang-at og report sa Manipestasyon ngadto sa Korte

Magtamod sa DSWD Manual para sa Social Workers

Ang KORTE mohukom

* Kon buhian ang CICL sa Korte: ang Social Worker mohimo og After-Care Services ug motaho ngadto sa Korte (Pagtamod sa DSWD Manual para sa mga Social Workers para sa mga espisipikong sumbanan)



www.jjwc.gov.ph